



# ZIMOWA Apartamenty



**Apartamenty Zimowa:**

ul. Zimowa 14

43-230 Goczałkowice-Zdrój

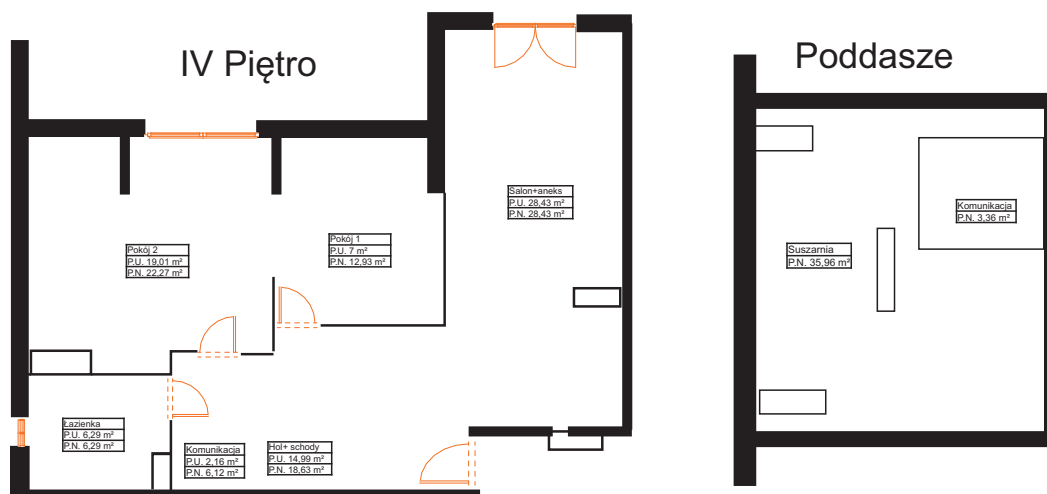
**Biuro sprzedaży:**

ul. Św. Anny 7

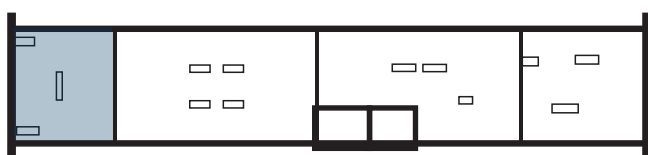
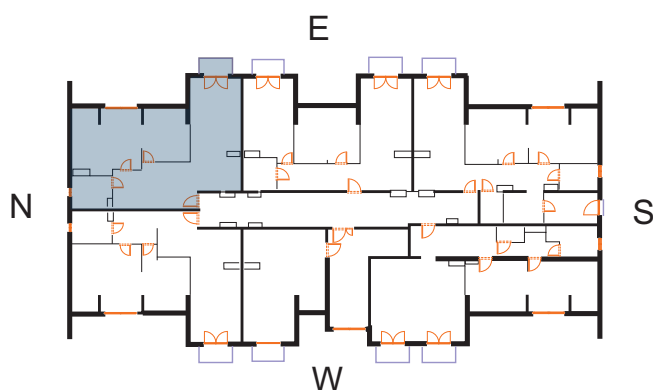
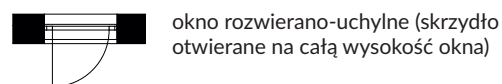
43-230 Goczałkowice-Zdrój

+48 725 013 317

sprzedaz@renobud.com



LEGENDA:



Przedstawiona aranżacja lokalu jest przykładowa, rysunki w tym zakresie mają charakter poglądowy oraz informacyjny i nie stanowią oferty w rozumieniu Kodeksu Cywilnego. Przedstawione powierzchnie to powierzchnie projektowane.



## BUDYNEK

### PIĘTRO IV I PODDASZE MIESZKANIE NR M 4

	powierzchnia użytkowa	powierzchnia netto
Hol+schody	14,99 m <sup>2</sup>	18,63 m <sup>2</sup>
Salon +aneks	28,43 m <sup>2</sup>	28,43 m <sup>2</sup>
Pokój 1	7,00 m <sup>2</sup>	12,93 m <sup>2</sup>
Pokój 2	19,01 m <sup>2</sup>	22,75 m <sup>2</sup>
Łazienka	6,29 m <sup>2</sup>	6,29 m <sup>2</sup>
Poddasze-komunikacja		3,36 m <sup>2</sup>
Poddasze suszarznia		35,96 m <sup>2</sup>
<b>Łączna powierzchnia</b>	<b>75,72 m<sup>2</sup></b>	<b>128,35 m<sup>2</sup></b>